



Häkelanleitung
Jenny's IdeenReich
www.jennys-ideenreich.de

Anleitung: Cherry Lady 1/3 Seelenwärmer



Wolle: Kik Verlaufsgarn blau

Verbrauch: 6 Knäuel

Nadelstärke: 5

Maße: ca 70 x 85 cm

Größe: 32/34

Zusätzliches Material: -

Vorausgesetzte Häkelbegriffe:

- ✿ Luftmaschen (lm)
- ✿ Stäbchen (Stb)
- ✿ Arbeit wenden
- ✿ Wendeluftmaschen
- ✿ Reliefstäbchen vorn/hinten

INFOS ZUR VORBEREITUNG UND DEM VERLAUF DER ANLEITUNG – erst lesen, dann loshäkeln!!

Wichtig ist, ich habe parallel mit zwei Wollknäueln gearbeitet, damit ich mit einer NS 5 häkeln kann und trotzdem ein recht dichtes Maschenbild bekomme.

Die unten stehende Zählvorlage als Originaltabelle könnt ihr euch auch auf meiner Webseite Runterladen, da könnt ihr dann etwas mehr erkennen.

Mein Seelenwärmer-Rechteck ist hinterher ca. 70 x 85 cm groß. (Gemessen Schulter zu Schulter außen + jeweils 10 cm auf jeder Seite und vom Nacken bis zum Po)

Um auf eurer gebrauchtes Maß zu kommen, müsst ihr nun rechts und links vom Zählmuster mehr Stb + lm häkeln. Dazu solltet ihr eventuell eine Lm-Kette im Wunschmaß häkeln und „ausrechnen“ ab wie viel Maschen bei euch die Kirschen beginnen. Für die Höhe solltet ihr auch ausmessen, wie hoch eine Stäbchenreihe wird und ggf. oben oder unten noch mehr Reihen ohne Kirschmuster dazu nehmen.

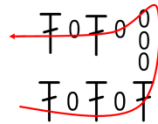
PS: Der Verkauf meiner Anleitungen ist grundsätzlich nicht gestattet, bei Veröffentlichung eurer Werke ist meine Anleitung als Quelle zu nennen!



Häkelanleitung
Jenny's IdeenReich
www.jennys-ideenreich.de

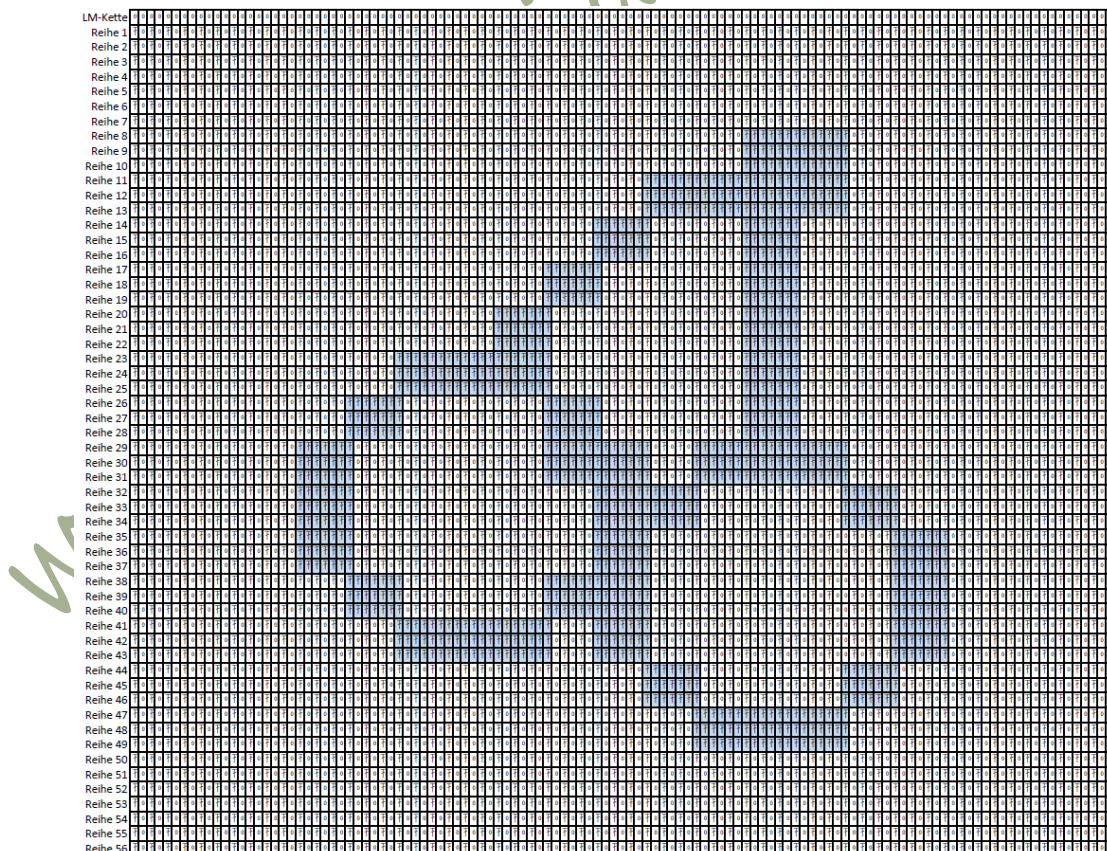
Achtet darauf die Zählvorlage immer abwechselnd von „links nach rechts“ und „rechts nach links“ zu lesen, da ihr die Arbeit ja immer wenden müsst.

Ich habe mit 119lm + 4Wendeluftmaschen begonnen. Jede Reihe beginnt mit 4 Wendeluftmaschen anstatt dem „1. Stb + der 1. lm“



So müsstet ihr in meiner Vorlage in die 119. lm euer erstes richtiges Stb. häkeln.

Reihe 1-7 und 50-56 habe ich immer abwechselnd mit einem Stb + einer lm gehäkelt. Achtet bei eurem Muster darauf, dass eine Reihe immer mit einem Stb. beginnen und enden muss.

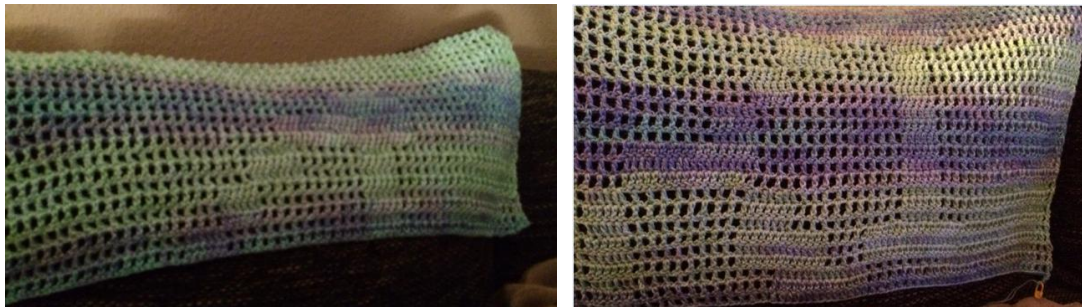


PS: Der Verkauf meiner Anleitungen ist grundsätzlich nicht gestattet, bei Veröffentlichung eurer Werke ist meine Anleitung als Quelle zu nennen!

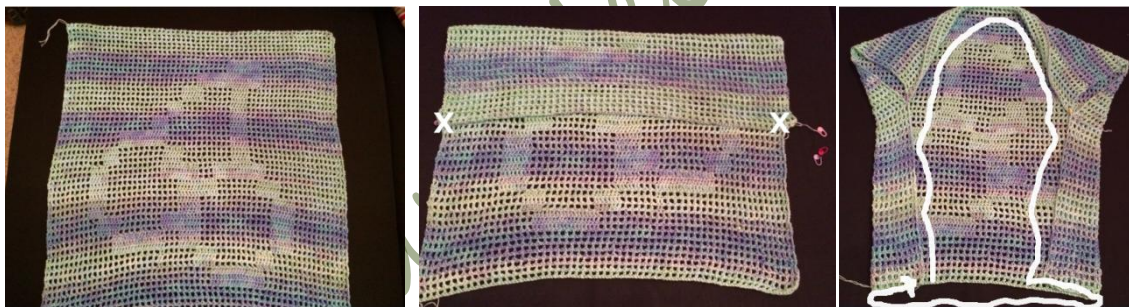


Häkelanleitung
Jenny's IdeenReich
www.jennys-ideenreich.de

Die Reihen 8-49 werden nun nach der Zählvorlage gehäkelt. Wie man erkennt, werden immer 3 Reihen nach demselben Schema gehäkelt.



Habt ihr euer Rechteck fertig, wird es bei ca. 1/3 gefaltet und die Armlöcher mit Maschenmarkierern oder Sicherheitsnadeln abgesteckt.



Ich habe nun die entstandene Öffnung mit 5 Reihen Reliefstäbchen umhäkelt, immer abwechselnd 2 vorn und 2 hinten. Natürlich könnt ihr hier auch mit normalen Stäbchen oder einem eigenen Muster den Seelenwärmer umhäkeln.

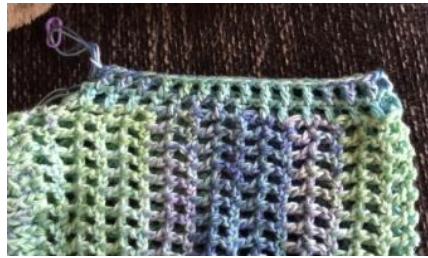
Ärmel:

Ich habe die nun entstandenen Armlöcher in dem gleichem Muster wie den Seelenwärmer umrandet (1Stb + 1lm). Als mir die Ärmel lang genug waren (14 Reihen), habe ich eine Reihe Stb ohne lm und dazu 4 Reihen Reliefstäbchen (1 vorn 1 hinten), als Abschluss gehäkelt.

PS: Der Verkauf meiner Anleitungen ist grundsätzlich nicht gestattet, bei Veröffentlichung eurer Werke ist meine Anleitung als Quelle zu nennen!



Häkelanleitung
Jenny's IdeenReich
www.jennys-ideenreich.de



Viel Spaß beim Nachhäkeln!!

PS: Der Verkauf meiner Anleitungen ist grundsätzlich nicht gestattet, bei Veröffentlichung eurer Werke ist meine Anleitung als Quelle zu nennen!