



Häkelanleitung Jenny's IdeenReich www.jennys-ideenreich.de

Anleitung: weihnachtlicher Türkranz



Wolle: Lisa Uni 50g weiß + rot, orange
Verbrauch: ca. 2 Knäuel pro Farbe
Nadelstärke: 3 + 4
Kranzdurchmesser: 35 cm
Zusätzliches Material: Sicherheitsaugen
5mm, Füllwatte, Pappkreise für die
Bommel, Knöpfe, Deko Schneeflocken,
Puppenbrille, Schaufel, Strohkranz, klaren
Bastelkleber, alten Kugelschreiber

Vorausgesetzte Häkelbegriffe:

- Magicring (MR)
- feste Maschen (fm)
- Kettmasche (km)
- Luftmaschen (lm) / Luftmaschenkette (lm-Kette) / Wendeluftmaschen (Wlm)
- zwei Maschen zusammen häkeln/zusammen abmaschen (zs abm)
- Faden abketten
- Ins vordere/hintere Maschenglied einstecken (MG)

Kranz umhäkeln – rot/weiß:

Messst aus, wie dick eurer Kranz ist, indem ihr ein Maßband herumlegt, nun habt ihr die Breite für den „Schal“ den wir nun häkeln. Dieser wird später um den Kranz gelegt und auf der Rückseite zusammengelegt.

Für die Länge könnt ihr den „Schal“ später immer mal wieder um den Kranz legen.

Begonnen habe ich den „Schal“ mit einer lm-Kette bestehend aus 28lm + 1Wlm in Rot.

1

PS: Der Verkauf meiner Anleitungen ist grundsätzlich nicht gestattet. Solltet ihr eure Werke veröffentlichen, ist meine Anleitung als Quelle zu nennen – Danke!! Stand 26.11.2015



Häkelanleitung Jenny's IdeenReich

www.jennys-ideenreich.de

1. Reihe: hier habe ich in jede lm der lm-Kette eine fm gehäkelt, am Ende häkelt ihr eine Wlm und wendet die Arbeit. (= 28fm)

2.-ca. 170. Reihe: häkelt nun immer in jede fm der Vorrunde eine fm, am Ende eine Wlm und wieder zurück (= 28fm)

Bei mir musste der Schal ca. 95 cm lang werden, $\frac{2}{3}$ rot und $\frac{1}{3}$ weiß.

Wechselt nach ca. 60cm von der roten auf die weiße Wolle.

Heftet dann den Schal auf der Rückseite des Kranzes fest und näht alles zusammen.



Bommeln – weiß:

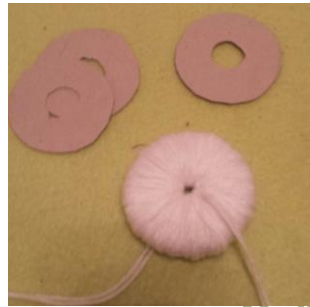
Nun basteln wir ca. 10 weiße Wollbommel in verschiedenen Größen. Eine der kleinen Bommel ist für die Schneemannmütze die, anderen werden auf den weißen Kranzteil genäht.



Häkelanleitung Jenny's IdeenReich

www.jennys-ideenreich.de

Schneidet euch für einen Bommel je zwei Pappringe aus, legt sie aufeinander und umwickelt sie so lange mit der weißen Wolle, bis kein Loch mehr zu sehen ist. Die größten Kreise ca. 10cm die kleinsten ca. 2€ Stück groß.



Schneidet nun zwischen den beiden Pappscheiben die Wolle auseinander, legt nun vorsichtig einen langen Wollfaden zwischen die Pappscheiben und knotet die Enden zusammen. Nun könnt ihr die Pappen zerreißen und den Bommel etwas aufklopfen und frisieren. Mit den beiden langen Endfäden könnt ihr den Bommel später am Kranz festknoten/-nähen.



Bastelt nun noch ca. 10 weitere Bommel in verschiedenen Größen.

Schneemann – weiß:

Begonnen habe ich den kleinen Schneemann mit einem MR bestehend aus 6 fm in Weiß.

1. Runde: Hier habe ich jede fm verdoppelt, sprich in jede fm der Vorrunde häkelt ihr 2 fm. (= 12fm)

3

PS: Der Verkauf meiner Anleitungen ist grundsätzlich nicht gestattet. Solltet ihr eure Werke veröffentlichen, ist meine Anleitung als Quelle zu nennen – Danke!! Stand 26.11.2015



Häkelanleitung
Jenny's IdeenReich
www.jennys-ideenreich.de

2. Runde: In dieser Runde verdoppelt ihr nun jede 2. fm (= 18fm)
3. Runde: Ihr verdoppelt jede 3. Masche (= 24fm)
4. Runde: jede 4. Masche verdoppeln (= 30fm)
5. Runde: Ihr verdoppelt jede 2. Masche (= 45fm)
- 6.-25. Runde: ohne Zunahmen häkelt ihr in jede fm der Vorrunde eine fm (= 45fm)
26. Runde: jede 2.+3. fm zsm abm (= 30fm)
27. Runde: jede 4.+5. fm zsm abm (= 24fm)
28. Runde: jede 3.+4. fm zsm abm (= 18fm)
29. Runde: jede 2.+3. fm zsm abm (= 12fm)

Füllt nun spätestens den Körper, bringt die Augen an und bindet mit einem weißen Faden den Hals ab.

30. Runde: immer zwei aufeinanderfolgende fm zsm abm (= 6fm)

Das restliche Loch könnt ihr mit dem Endfaden zusammennähen.



Mütze – rot:

Begonnen habe ich die Mütze unten am Bund mit einer lm-Kette aus 30lm, schaut, dass sie dem Schneemann gut um den Kopf passt. Schließt die lm-Kette mit einer km.



Häkelanleitung Jenny's IdeenReich

www.jennys-ideenreich.de

1. Runde: hier häkelt ihr nun in jede lm der lm-Kette 1 fm. (= 30fm)

2.-9. Runde: hier häkelt ihr nun in jede fm der Vorrunde 1 fm. Häkelt nun im Wechsel in einer Runde nur in das vordere MG, bei der nächsten Runde in das hintere MG (= 30fm)

10.+11. Runde: jeweils zwei aufeinander folgende fm zsm abm. Häkelt nun so lange immer zwei Maschen zusammen, bis die Mütze zu ist und näht dort einen der kleinen Bommel auf.

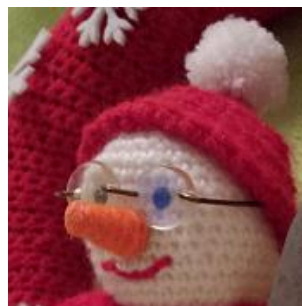
Nase - orange:

Nehmt nun einen alten Kugelschreiber der vorn die Spitze ähnlich der Mohrrübenform für die Nase hat. Nehmt die Miene raus und schmiert den Kugelschreiber vorn mit dem klaren Bastelkleber ein.

Wickelt hier den orangen Faden von der Spitze bis unten herum, bis euch die Nase lang genug ist. Lasst den Faden an beiden Enden rechts und links etwas länger, damit können wir die Nase später festbinden. Hier habe ich leider keine Fotos gemacht.

Wenn der Kleber trocken ist, könnt ihr die Nase vorsichtig abziehen, ggf. noch mit etwas Wollrest füllen und am Schneemann festkleben/-knoten.

Stickt noch den Mund auf und näht die kleinen Knöpfe am Bauch an.





Schal – rot:

Begonnen habe ich den Schal mit einer lm-Kette bestehend aus 30lm + 1Wlm in Rot.

1. Reihe: hier habe ich in jede lm der lm-Kette eine fm gehäkelt, am Ende häkelt ihr eine Wlm und wendet die Arbeit. (= 30fm)

2.-4. Reihe: häkelt nun immer in jede fm der Vorrunde eine fm, am Ende eine Wlm und wieder zurück (= 30fm)

Näht nun alle Einzelteile fest zusammen, klebt die Schneeflocken auf und bringt die Teile, die Brille, Schaufel oder was ihr noch so findet an.



Ihr wollt keine Anleitung verpassen? folgt [Jenny's IdeenReich](#) auf Facebook

Viel Spaß beim Nachhäkeln!!